

**L'AMIRAL**

lot E zac du Centre  
69160 Tassin La Demi Lune

Logement n°: 542	Niveau: R+4
Cage: 5	Type: T3

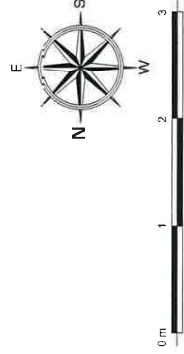
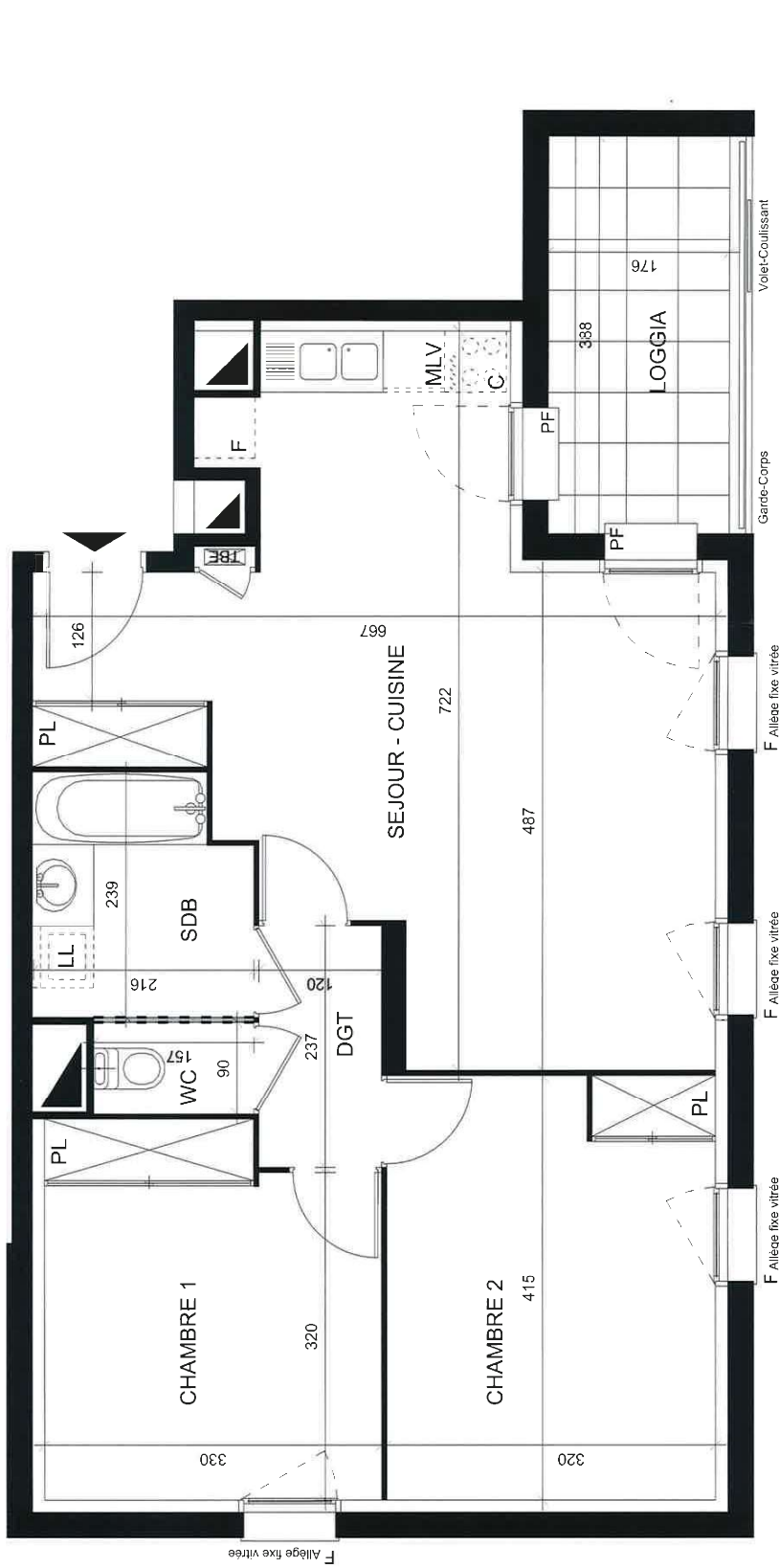
**PLAN DE MASSE**



**SURFACES HABITABLES**

Séjour - Cuisine	30,27 m2
Degagement	2,84 m2
Chambre 1	11,62 m2
Chambre 2	13,25 m2
Salle de bains	4,86 m2
W.C.	1,41 m2
<b>Total surfaces habitables</b>	<b>64,26 m2</b>
Loggia	6,83 m2

Les placards sont compris dans la surface des pièces  
Date: 03 Mars 2011



NOTE: DES MODIFICATIONS SONT SUSCEPTIBLES D'ÊTRE APPORTÉES À CE PLAN EN FONCTION DES NéCESSITÉS TECHNIQUES DE LA RÉALISATION, TANT EN CE QUI CONCERNE LES DIMENSIONS, QUE LES ÉQUIPEMENTS SANITAIRES ET ÉLECTRIQUES MOBILIERS ET ÉLECTROMÉNAGERS NON FOURNIS. LES SURFACES INDICÉES SONT APPROXIMATIVES. LES RETOMBÉES, SOIT FITES ET FAUX-PLAINDUS, AINSI QUE L'EMPLACEMENT DES ÉQUIPEMENTS NE SONT PAS TOUS FIGURÉS OU LE SONT À TITRE INDICATIF. LES SURFACES HABITABLES SONT CONFORMES AU DÉCRET DU 23 MARS 1997 (Art. 4.1).